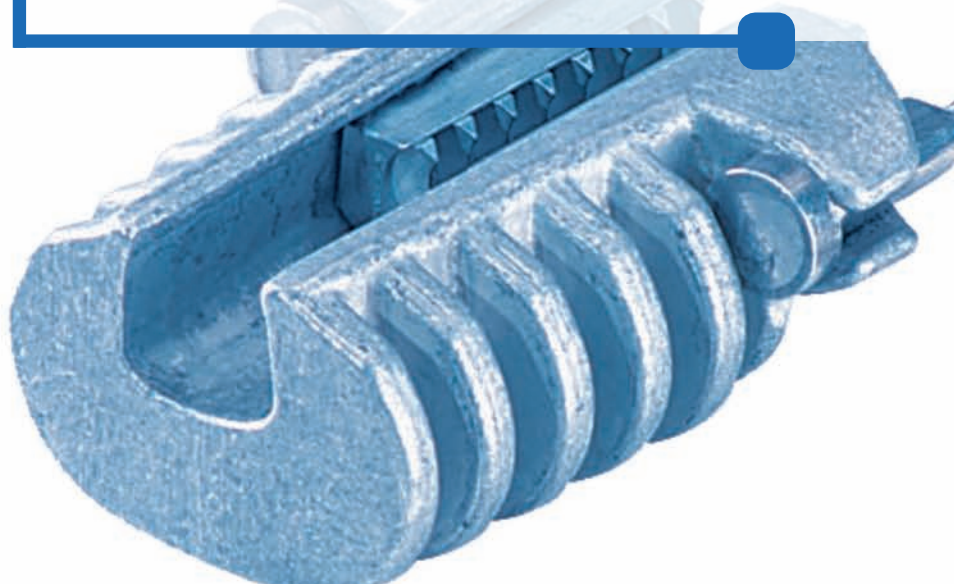


Sommaire

	PAGE
<i>Ancrage des câbles figure-8</i>	6
<i>Ancrage des câbles FO ADSS</i>	7
<i>Suspension des câbles figure-8</i>	8
<i>Suspension des câbles FO ADSS</i>	9
<i>Protection électrique</i>	10
<i>Protection mécanique</i>	12
<i>Haubanage</i>	13
<i>Armements poteaux</i>	14
<i>Boulons - Accessoires</i>	16
<i>Accessoires de fixation</i>	17
<i>Feuillards</i>	18
<i>Outils et accessoires feuillard</i>	19
<i>Pose de câble sur façade</i>	20
<i>Branchement des câbles cuivre</i>	21
<i>Branchement des câbles FTTH</i>	22
<i>Ferrures de branchement</i>	23
<i>Pitons de branchement</i>	24
<i>Accessoires poteaux</i>	25



Ancrage des câbles figure-8

Les pinces d'ancrage Telenco ont été développées pour réaliser la fixation simple, rapide et sécurisée des câbles en aérien. Le serrage conique automatique ne nécessite aucun outil de pose et réduit considérablement les temps de mise en œuvre.

Code	Désignation	Référence	Cond ^t
------	-------------	-----------	-------------------

Pinces d'ancrage pour câbles cuivre fig-8

Arrêt des câbles à paires cuivre figure-8 qualifiés par France Telecom.

0020	Pince d'ancrage porteur 5mm	PA230	100
0021	Pince d'ancrage porteur 6mm	PA550	80
0022	Pince d'ancrage porteur 8-10mm	PA1000	50

Pinces d'ancrage pour câbles FO et coaxiaux fig-8 à porteur acier

Arrêt des câbles fibre optique et coaxiaux figure-8 à porteur acier. Modèles identiques aux précédents à l'exception des anses qui sont plus longues pour respecter le rayon de courbure de ces câbles. La mâchoire, au moment de la mise en traction, vient percer l'isolant pour se fixer sur le filin acier.

0220	Pince d'ancrage FO porteur 3-6mm	PA230V	50
0221	Pince d'ancrage FO porteur 4-7mm	PA550V	50
0222	Pince d'ancrage FO porteur 8-10mm	PA1000V	30



Pinces d'ancrage pour câbles FO et coaxiaux fig-8 isolant PEHD

Arrêt des câbles FO et coaxiaux figure-8 à isolant en PEHD. Les coins plastiques, au moment de la mise en traction, viennent serrer sur l'isolant du porteur.

5673	Pince d'ancrage porteur 3-6mm	AC35L 260	100
5674	Pince d'ancrage porteur 3-6mm	AC35L 360	100
5668	Pince d'ancrage porteur 6-9mm	AC68L 260	100
5669	Pince d'ancrage porteur 6-9mm	AC68L 360	100



Pinces d'ancrage pour câbles FO fig-8 porteur diélectrique

Arrêt des câbles fibre optique figure-8 avec porteur diélectrique FRP.

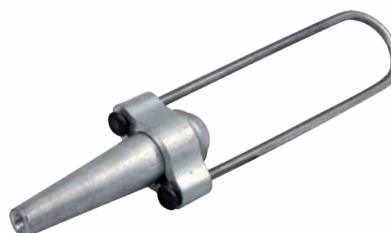
09059	Pince d'ancrage porteur FRP 8-10mm	ACFO810	30
09058	Pince d'ancrage porteur FRP 10-12mm	ACFO1012	30
5373	Pince d'ancrage porteur FRP 12-14mm	ACFO1214	30



Pinces d'ancrage automatiques pour filins acier

Arrêt des filins acier (porteurs dénudés, haubans, ...).

0944	Pince ancrage filin 2.9-3.3mm	BWC31	50
0369	Pince ancrage filin 4.4-5.0mm	BWC47	50
0368	Pince ancrage filin 6.0-6.6mm	SWC63	50
2412	Pince ancrage filin 7.7-8.1mm	BWC79	25
2413	Pince ancrage filin 9.3-9.7mm	BWC95	25



Ancrage des câbles FO ADSS

Code	Désignation	Référence	Cond ^t
------	-------------	-----------	-------------------

Pinces d'ancrage pour câbles FO ADSS

Les pinces d'ancrage Telenco ACADSS ont été développées pour réaliser la fixation simple, rapide et sécurisée des câbles fibre optique ADSS aériens **sur portées jusqu'à 100m**. Le serrage conique automatique ne nécessite aucun outil de pose et réduit considérablement les temps de mise en œuvre.

1243	Pince d'ancrage FO ADSS Ø 8-10mm	ACADSS8	30
0318	Pince d'ancrage FO ADSS Ø 10-12mm	ACADSS10	30
0319	Pince d'ancrage FO ADSS Ø 12-14mm	ACADSS12	30
1244	Pince d'ancrage FO ADSS Ø 14-16mm	ACADSS14	30
0321	Pince d'ancrage FO ADSS Ø 16-18mm	ACADSS16	30
0322	Pince d'ancrage FO ADSS Ø 18-20mm	ACADSS18	30



Ancrages spiralés sans protection pour câbles FO ADSS

Ancrages spiralés en acier galvanisé à chaud sans sous-couche de protection. Fixation économique des câbles FO ADSS aériens **sur courtes portées (70m max)**. Les accessoires complémentaires (cosse-cœur, tendeur à lanterne, manille) doivent être commandés à part. Voir page 17.

Nous consulter	Ancrage spiralé acier galvanisé sans sous-couche de protection pour courtes portées 70m max. Gamme de 10 à 17mm	GSDE XXXX	unité
----------------	---	-----------	-------



Ancrages spiralés avec protection pour câbles FO ADSS

Ancrages spiralés avec protection pour câbles FO ADSS aériens sur moyennes portées (150m max.)

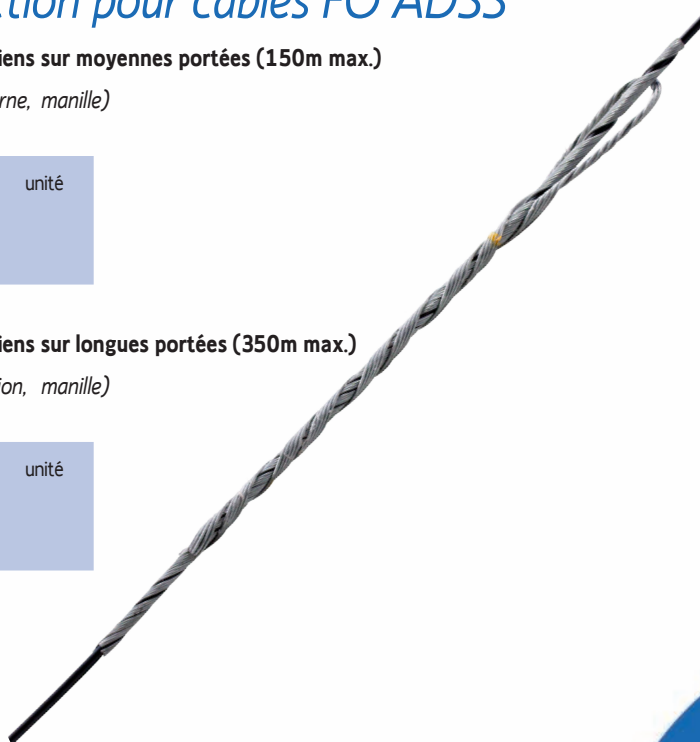
Les accessoires complémentaires (cosse-cœur, tendeur à lanterne, manille) doivent être commandés à part. Voir page 17.

Nous consulter	Ancrage spiralé acier galvanisé avec sous-couche de protection pour moyennes portées 150m max. Gamme de 10 à 17mm	GSDE AR XXXX	unité
----------------	---	--------------	-------

Ancrages spiralés avec protection pour câbles FO ADSS aériens sur longues portées (350m max.)

Les accessoires complémentaires (cosse-cœur, bras d'extension, manille) doivent être commandés à part. Voir page 17.

Nous consulter	Ancrage spiralé long acier galvanisé avec sous-couche de protection pour longues portées 350m max. Gamme de 10 à 21mm	GSDEM AR XXXX	unité
----------------	---	---------------	-------



Suspension des câbles figure-8

Code	Désignation	Référence	Cond ^t
------	-------------	-----------	-------------------

Dispositif de suspension 30/34

Suspension des câbles à paires cuivre figure-8 agréée France Telecom.
Fixation directe par boulon ou feuillard. Isolation par rapport au support.

0875	Dispositif de suspension Ø4-9mm	30/34	100
------	---------------------------------	-------	-----



Dispositif de suspension fixe SC39B

Suspension des câbles figure-8 à porteur acier ou FRP de Ø3 à 9mm.
Fixation sur appui bois par 1 boulon BH14 ou BH16. Fixation sur appui métal par étrier 30/41, boulon 1/13 et feuillard 20mm.

5708	Dispositif de suspension Ø3-9mm	SC39B	100
------	---------------------------------	-------	-----



Dispositif de suspension articulé SC39C

Suspension des câbles figure-8 à porteur acier ou FRP de Ø3 à 9mm.
Fixation sur boulon queue de cochon ou console de suspension.

5709	Dispositif de suspension Ø3-9mm	SC39C	100
------	---------------------------------	-------	-----



Dispositifs de suspension ARC

Utilisé en maintenance préventive pour éviter une usure prématurée des câbles figure-8 à porteur de Ø6-9mm installés dans des supports en J. Se pose sur le boulon Ø14/16mm du support en J.

0168	Dispositif de suspension plastique	ARC	25
------	------------------------------------	-----	----



Suspension des câbles FO ADSS

Code	Désignation	Référence	Cond ^t
------	-------------	-----------	-------------------

Dispositif de suspension en J pour câble FO ADSS

Suspension des câbles fibre optique ronds **sur portées < 100m**.

Support métallique en J + manchon de protection néoprène et vis de serrage.

Fixation directe par 2 feuillets 20 mm ou sur 1 boulon queue de cochon.

0438	Dispositif de suspension câble ADSS Ø 10-15 mm	JHC1015	20
0439	Dispositif de suspension câble ADSS Ø 15-20 mm	JHC1520	20



Suspension spiralée sans protection pour câble FO ADSS

Suspension spiralée en acier galvanisé à chaud sans sous-couche de protection.

Fixation économique des câbles FO ADSS aériens **sur courtes portées (70m max)**.

La cosse-cœur ronde est intégrée. Se fixe sur boulon queue de cochon.

Nous consulter	Suspension spiralée acier galvanisé sans sous-couche de protection pour courte portée 70m max. Gamme de 10 à 17mm	GSHS XXXX	unité
----------------	---	-----------	-------



Suspension spiralée avec protection pour câble FO ADSS

Suspension spiralée en acier galvanisé à chaud avec sous-couche de protection.

Fixation des câbles FO ADSS aériens **sur moyennes portées (150m max)**.

La cosse-cœur ronde est intégrée. Se fixe sur boulon queue de cochon.

Nous consulter	Suspension spiralée acier galvanisé avec sous-couche de protection pour moyennes portées 150m max. Gamme de 10 à 17mm	GSHS AR XXXX	unité
----------------	---	--------------	-------



Protection électrique

Code	Désignation	Référence	Cond ^t
------	-------------	-----------	-------------------

Connecteurs de mise à la terre

Mise à la terre des filins porteurs sans dénudage et continuité électrique entre porteurs.

0081	Connecteur de mise à la terre	EC13	200
0077	Idem avec contrôle du serrage	EC13T	100



Câble de mise à la terre

Électrode de terre nue en acier galvanisé. 4 brins de 2,05 mm.

0157	Câble de terre acier nu Ø4,9mm /m	EW49	100m
------	-----------------------------------	------	------



Câble souple de terre isolé en cuivre 7 brins de 0,85mm.

1247	Câble de terre isolé Ø4,6mm /m	EWI46	200m
------	--------------------------------	-------	------



Fil cuivre souple HO7-VK isolé vert/jaune.

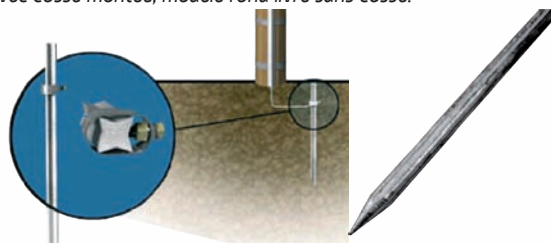
2991	Fil souple cuivre isolé VJ 1.5mm ² / 100m	-	unité
4962	Fil souple cuivre isolé VJ 6mm ² / 100m	-	unité
2993	Fil souple cuivre isolé VJ 16mm ² / 100m	-	unité
2995	Fil souple cuivre isolé VJ 25mm ² / 100m	-	unité



Piquet de terre et cosse de raccordement

Piquet de terre non allongeable en acier galvanisé Ø16mm. Modèle cruciforme livré avec cosse montée, modèle rond livré sans cosse.

0189	Piquet terre cruciforme 1m	ER1610	10
0273	Piquet terre cruciforme 1,5m	ER1615	10
1882	Piquet terre rond 1m	ER1610R	15
1883	Piquet terre rond 1,5m	ER1615R	10



Piquet de terre rond auto-allongeable en acier galvanisé Ø20mm.

1248	Piquet de terre 20x1200mm	ER2012	10
------	---------------------------	--------	----



Cosses pour piquets de terre ronds.

2767	Cosse batterie laiton Ø16mm	ERC16	100
1249	Cosse batterie laiton Ø20mm	ERC20	100
5088	Cosse à étrier acier galvanisé Ø20mm		50



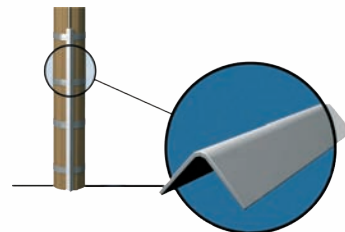
Protection électrique

Code	Désignation	Référence	Cond ^t
------	-------------	-----------	-------------------

Gaine de protection PVC pour câble de terre

Protection des descentes de câble de terre de Ø30mm maxi. Longueur 2,6 m. Fixation par feuilards de 10 ou 20mm.

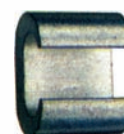
0048	Gaine PVC Ø30mm grise	GPT30	10
0049	Gaine PVC Ø30mm marron	GPT30M	10
0050	Gaine PVC Ø30mm ivoire	GPT30I	10



Raccord en C

Raccord parallèle de deux câbles nus de même section. Cuivre étamé à chaud.

0182	Raccord en C section 16mm ²	C16CUET	100
1884	Raccord en C section 25mm ²	C25CUET	100



Raccord à griffe

Raccord parallèle de deux fils porteurs ou électrodes de terre de sections égales ou différentes. Capacité 2-30mm².

3603	Raccord à griffe 1 boulon / Boîte de 25	PG2-30	unité
0330	Raccord à griffe 2 boulons / Boîte de 25	PG2B2-30	unité



Boulon fendu serre-câble

Raccord de plusieurs porteurs ou électrodes de terre.

0290	Serre-câble (10-16) ² / (2-16) ²	4H	100
0211	Serre-câble (25-35) ² / (4-35) ²	1H	100



Serre-câble à étrier

Serrage ou raccord de plusieurs fils ou électrodes de terre. Acier protégé.

2182	Serre-câble à étrier Ø6.5mm	WRC1/4	100
2414	Serre-câble à étrier Ø8mm	WRC5/16	100



Protection mécanique

Code	Désignation	Référence	Cond ^t
------	-------------	-----------	-------------------

Protection aéro-souterraine RAMPART

Installé à la base du poteau ou de la façade, le RAMPART permet la protection des remontées de câbles aéro-souterraines. Capacité : 1 tube Ø 45mm ou 2 tubes Ø28mm. Fixation par feuillard 10 ou 20mm sur poteaux ou par vis sur façades. Polyester armé de fibre de verre, résistant à la déformation, aux UV et aux températures élevées (bitume chaud sur trottoir).

7937	Protection RAMPART beige	-	20
7938	Protection RAMPART gris	-	20



Gaine de protection demi-lune PVC

Protection des descentes de câbles sur poteau.

Fixation par feuillard 10 ou 20mm ou par vis cruciformes (poteaux bois).

2063	Gaine PVC Ø12mm grise 2m	GPC12	20
2064	Gaine PVC Ø12mm ivoire 2m	GPC12I	20
2615	Gaine PVC Ø35mm grise 2,75m	GPC35	10
0053	Gaine PVC Ø35mm ivoire 2,75m	GPC35I	5
0052	Gaine PVC Ø35mm marron 2,75m	GPC35M	5
2616	Gaine PVC Ø60mm grise 2,75m	GPC60	5
0056	Gaine PVC Ø60mm ivoire 2,75m	GPC60I	5
0055	Gaine PVC Ø60mm marron 2,75m	GPC60M	5
0057	Gaine PVC Ø90mm grise 2,75m	GPC90	5
0059	Gaine PVC Ø90mm ivoire 2,75m	GPC90I	5
0058	Gaine PVC Ø90mm marron 2,75m	GPC90M	5

Existent aussi en longueur de 2m et en version carrée. Nous consulter.

Gaine de protection demi-lune aluminium

Protection des descentes de câbles sur poteau. Longueur de 2,75m.

Fixation par feuillard 10 ou 20mm ou par vis cruciformes (poteaux bois).

1250	Gaine aluminium Ø35mm	GPCA35	5
1251	Gaine aluminium Ø60mm	GPCA60	5
1252	Gaine aluminium Ø90mm	GPCA90	5

Gaine de protection demi-lune acier galvanisé

Protection des descentes de câbles Ø 35mm max sur poteau. Longueur 3m.

Forme en U sans fentes ni trous.

Fixation par feuillards de 10 / 20 mm (sur la gaine) ou par 3 brides + tirefonds.

0284	Gaine de protection acier lg 3m	67/01	10
0285	Bride de fixation pour gaine 67/01	BRI67/01	100
4959	Tirefond acier inox 6x40 pour bride	TH6x40	100

Protection des descentes de câbles Ø 35mm max sur poteau. Longueur 2m.

Forme en Ω avec fentes et trous pour fixation par feuillard 10 / 20 mm ou par vis.

1531	Gaine de protection Ω acier lg 2m	772 134E	10
------	-----------------------------------	----------	----

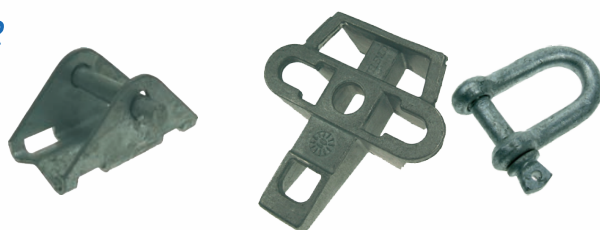


Haubanage

Code	Désignation	Référence	Cond ^t
------	-------------	-----------	-------------------

Armement poteau pour haubanage

0151	Semelle à goupille	7/05	25
0098	Console universelle	UPB	30
0170	Manille	SH600	50



Hauban souple

Composé de 7 brins de 2,1mm. Rupture mini 1600 daN.

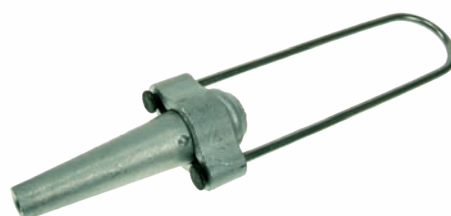
0179	Hauban 7x2,1mm /m	32/21	100 m
------	-------------------	-------	-------



Pince automatique de haubanage

Insertion et réglage à la main de la tension du hauban. Rupture mini 2700 daN.

0368	Pince de hauban Ø6,0 à 6,6mm	SWC63	50
------	------------------------------	-------	----



Tendeur à lanterne

Tendeur M12 2 oeils - Rupture mini 3000 daN.

0150	Tendeur à lanterne M12 - 2 oeils	30/04	50
------	----------------------------------	-------	----



Cosse-cœur

Cosse-cœur pour protéger les haubans souples ou les proteurs de câbles fig-8.

0162	Cosse-cœur	30/03	50
------	------------	-------	----



Serre-câble

Arrêt du câble de hauban et de câbles cuivre (3 boulons), capacité : 56 et 112 paires
Arrêt de câbles cuivre légers (2 boulons), capacité : 4 à 28 paires

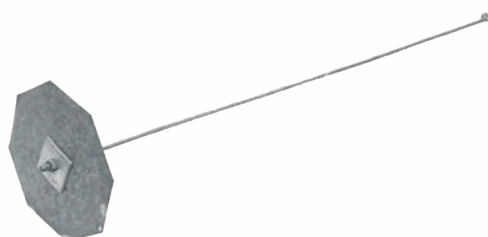
0178	Serre-câble 3 boulons	31/01	30
0272	Serre-câble 2 boulons	30/02	100



Tige et plaque d'ancrage

Ancrage du hauban dans le sol.

0180	Tige d'ancrage	31/05	10
0181	Plaque d'ancrage	31/06	10



Armements poteaux

Acier galvanisé à chaud.

Code	Désignation	Référence	Cond ^t
------	-------------	-----------	-------------------

Console-traverse universelle

Armement universel et polyvalent pour l'installation d'1 à 6 lignes en parallèle, jusqu'à 16 départs de branchement, la fixation des boîtiers et des dispositifs 30/34 sur appuis bois ou métal. Ce nouvel armement se substitue aux traverses 5/14 et 5/15 + à la semelle 5/16. Se fixe sur poteau par boulon 1/6 + tirefond 1/21 ou par feuillards de 20mm.

2068	Console-traverse	CT8	25
------	------------------	-----	----



Traverse

Fixation de plusieurs lignes en parallèle sur poteau.

0207	Traverse 11 trous	5/14	25
1257	Traverse 13 trous	5/15	10
0148	Traverse appui commun EDF	5/19	10



Semelle poteau bois et tirefond

Fixation des traverses 5/14 et 5/15 sur poteaux bois.

Se fixe sur poteau grâce à un boulon 1/6 + 1 tirefond 1/21.

0191	Semelle poteau bois	5/16	50
0190	Tirefond à visser	1/21	100



Semelle équerre pour appui commun béton

Fixation des traverses 5/19 sur appuis communs béton EDF (2 semelles équerres) ou d'un dispositif de suspension 30/34 sur traverse.

Se fixe sur poteau par 2 feuillards de 20 mm et sur traverse par 2 boulons 1/12.

0149	Semelle équerre	5/39	50
------	-----------------	------	----



Console pour appui commun bois

Fixation des traverses 5/19 sur appuis communs bois EDF.

Se fixe sur le poteau par deux feuillards de 20mm.

0208	Console appui commun bois	CPB	30
------	---------------------------	-----	----



Armements poteaux

Code	Désignation	Référence	Cond ^t
------	-------------	-----------	-------------------

Console universelle UPB

Armement idéal pour l'installation sur tous types d'appuis d'1 à 3 lignes en parallèle, jusqu'à 5 départs de branchement, du haubannage. Peut également servir de semelle pour la fixation des traverses 5/14 et 5/15. Se fixe sur poteau par boulon Ø 14 ou 16 mm ou par deux feuillards de 20 mm. Pour poteaux bois, métal ou béton. Alliage d'aluminium à hautes caractéristiques mécaniques.

0098	Console universelle	UPB	30
------	---------------------	-----	----

Semelle à goupille 7/05

Départ d'une ligne ou fixation des haubans. Se fixe sur poteau par 2 feuillards de 20mm. Acier galvanisé à chaud.

0151	Semelle à goupille	7/05	25
------	--------------------	------	----

Collier

Fixation des pinces d'ancrage et des systèmes de haubannage. Acier galvanisé à chaud.

0278	Collier pour poteau Ø110mm	7/00	10
0279	Collier pour poteau Ø135mm	7/01	10
1563	Collier pour poteau Ø165mm	7/02	10

Bride pour boîtier de raccordement

Fixation des boîtiers de raccordement sur poteau. Acier galvanisé à chaud. Se fixe sur poteau par un feuillard de 20mm ou un tirefond.

0163	Bride pour boîtier	2/12	50
------	--------------------	------	----

Étrier 30/41

Fixation des dispositifs de suspension sur poteau métal. Acier galvanisé à chaud. Se fixe sur poteau par un feuillard de 20mm.

0154	Étrier	30/41	50
------	--------	-------	----

Étrier double de suspension CS

Fixation des dispositifs de suspension sur poteau bois ou métal. Acier galvanisé à chaud. Se fixe sur poteau par deux feuillards de 20 mm.

6480	Étrier double	CS	50
1955	Boulon queue de cochon 12x50	BQC 12x50	50

Console de suspension CS1500

Se fixe sur poteau par 2 feuillards de 20 mm ou 1 boulon M14 ou M16. Alliage d'aluminium à hautes caractéristiques mécaniques.

1940	Console de suspension	CS 1500	50
------	-----------------------	---------	----



Boulons - Accessoires

Code	Désignation	Référence	Cond ^t
------	-------------	-----------	-------------------

Boulon M14

Boulons acier galvanisé à chaud conformes à la spécification France Telecom.

Boulons d'assemblage

0156	Boulon d'assemblage BH14x25 /25	1/12	100
0155	Boulon d'assemblage BH14x60 /34	1/13	50

Boulons de tête de ligne

0194	Boulon de fixation BH14x225 /140	1/6	50
------	----------------------------------	-----	----

Boulons de moisage

1258	Boulon de moisage BH14x350/180	BH14x350	25
1261	Boulon de moisage BH14x450/180	BH14x450	25

Plaquette de serrage courbe et écrou

09069	Plaquette de serrage courbe 75x35x4mm	-	100
0283	Écrou HM14	-	100

Autres dimensions, plaquettes et écrous supplémentaires disponibles sur demande.

Boulon M16

Boulons acier galvanisé à chaud fournis avec 2 plaquettes de serrage carrées.

0101	Boulon de fixation BH16x250/100	BH16x250	25
0103	Boulon de fixation BH16x300/140	BH16x300	25
0105	Boulon de fixation BH16x350/100	BH16x350	25
0193	Boulon de fixation BH16x400/100	BH16x400	25

Autres dimensions disponibles sur demande.

Boulon queue de cochon M16

Boulon queue de cochon acier galvanisé à chaud.

Fourni avec une rondelle soudée, une rondelle de serrage et un écrou.

7631	Boulon queue de cochon 16x350	BH16x350	25
------	-------------------------------	----------	----

Autres dimensions disponibles sur demande.

Tirefonds

2062	Tirefond à bourrer TH10x80	1/22	100
0190	Tirefond à visser TH12x80	1/21	100



Accessoires de fixation

Code	Désignation	Référence	Cond ^t
------	-------------	-----------	-------------------

Tige à œil

Ajustement de la tension des lignes installées sur traverses. Acier galva à chaud.

1264	Tige à œil M12 CMU 600daN	EB600	50
------	------------------------------	-------	----



Tendeurs à lanterne

Acier galvanisé à chaud. Tendeur 1 œil - 1 crochet pour ajuster la tension dans les lignes vidéo.

1263	Tendeur 1 œil 1 crochet M12 CMU 400daN	TU180	50
0230	Tendeur 1 œil 1 crochet M10 CMU 250daN	TU120	50



Tendeur M12 utilisé pour ajuster la tension des lignes télécom et des haubans. Sert également de bras d'extension pour la fixation des ancrages spiralés sur courtes et moyennes portées.

0150	Tendeur 2 œils M12 CMU 1000daN	30/04	50
------	-----------------------------------	-------	----



Tendeur M16 utilisé pour ajuster la tension des lignes FO. Sert également de bras d'extension pour la fixation des ancrages spiralés sur moyennes et longues portées. Livré avec écrous de serrage.

5827	Tendeur 2 œils M16 + 2 écrous CMU 1500daN	-	50
------	--	---	----



Manilles

Acier galva à chaud.

0170	Manille droite 10mm CMU 900 daN	SH600	50
5828	Manille lyre 1/2" - 13mm avec goupille CMU 1500 daN	-	50
8408	Manille lyre 5/8" - 16mm avec goupille CMU 2000 daN	-	50



Cosses-cœurs

Protection des points d'ancrage (spiralés / câbles / haubans) soumis à effort mécanique.

Cosses-cœurs en C. Acier galvanisé à chaud.

0162	Cosse-cœur en C Ø 3-8mm agrée FT	30/03	50
5948	Cosse-cœur en C Ø 8-15mm	-	50



Cosse-cœur en U avec boulon et goupille pour spiralés. Acier galvanisé à chaud.

5248	Cosse-cœur en U Ø 8-15mm	-	50
------	--------------------------	---	----

Cosse-cœur aluminium 1/2 ronde avec boulon et goupille. Entraxe 65mm.

8407	Cosse-cœur 1/2 ronde alu Ø 10-24mm	-	25
------	------------------------------------	---	----



CMU = Charge maximum utile. Coefficient de sécurité = 3

Feuillards

Feuillards inoxydables

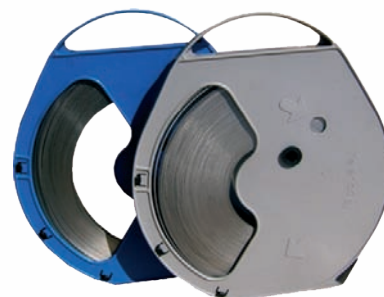
Bande en acier inoxydable de nuances AISI 430 / AISI201 / AISI304.
Feuillards ébavurés, bords non coupants. Dévidoir plastique recyclable.

Caractéristiques des différentes nuances disponibles :

Nuance	Désignation symbolique	Résistance à la traction (N/mm ²)	Allongement à la rupture	Agrément
AISI201	X12CrMnNiN17-7-5	750 à 950	45% mini	EDF / FT
AISI304	X5CrNi18-10	540 à 750	45% mini	EDF / FT
AISI430	X6Cr17	450 à 600	20% mini	FT

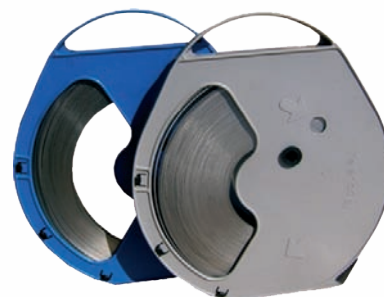
Bobines de 50m sous dévidoir plastique. Conditionnement en cartons de 5 dévidoirs.

Nuance :		AISI 430	AISI 201	AISI 304
Désignation	Référence	Code	Code	Code
Feuillard inox 20x0.7 mm / 50 m	SB207	0038	0341	5729
Feuillard inox 20x0.4 mm / 50 m	SB204	0037	6618	6582
Feuillard inox 20x0.4 mm marron / 50 m	SB204 M	-	-	1774
Feuillard inox 10x0.7 mm / 50 m	SB107	0040	0343	6661
Feuillard inox 10x0.4 mm / 50 m	SB104	0039	8403	0349



Bobines de 30m sous dévidoir plastique. Conditionnement en cartons de 5 dévidoirs.

Nuance :		AISI 201	AISI 304
Désignation	Référence	Code	Code
Feuillard inox 3/4"x 0.03" / 30 m	SB207S	0327	4225
Feuillard inox 5/8"x 0.03" / 30 m	SB167S	1867	8404
Feuillard inox 1/2"x 0.03" / 30 m	SB137S	8405	1868
Feuillard inox 1/2"x 0.016" / 30 m	SB134S	4524	8258
Feuillard inox 3/8"x 0.03" / 30 m	SB107S	1869	8406



Conditionnement en dévidoir carton possible. Nous consulter.

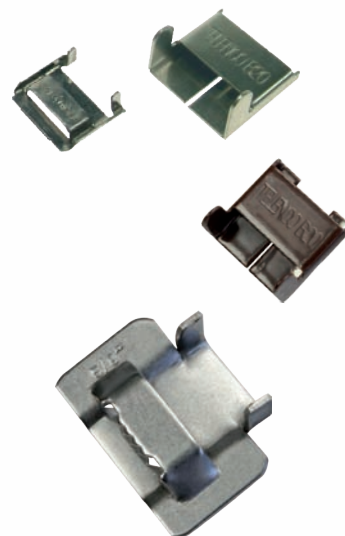
Boucles standards et renforcées

Boucles standard. Acier inoxydable AISI430.

Code	Désignation	Référence	Cond ^t
0046	Boucle 10 mm - 3/8" / sachet de 100	B10	unité
0047	Boucle 20 mm - 3/4" / sachet de 100	B20	unité
1793	Boucle 20 mm marron / sachet de 100	B20M	unité

Boucles renforcées. Acier inoxydable AISI304.

Code	Désignation	Référence	Cond ^t
0027	Boucles renforcée 10 mm - 3/8" / sachet de 100	BIB10	unité
4268	Boucles renforcée 1/2" / sachet de 100	BIB13	unité
5617	Boucles renforcée 5/8" / sachet de 100	BIB16	unité
0045	Boucles renforcée 20 mm - 3/4" / sachet de 100	BIB20	unité



Outils et accessoires feuillard

Code	Désignation	Référence	Cond ^t
------	-------------	-----------	-------------------

Cercleuse à feuillard

0029	Cercleuse feuillard modèle à vis	BTS	unité
0030	Cercleuse feuillard modèle à cliquet	BTL	unité



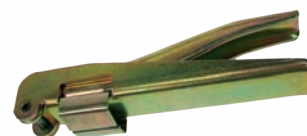
Cisaille à feuillard

0028	Cisaille feuillard	BCT	unité
------	--------------------	-----	-------



Pince à replier le feuillard

1717	Pince à replier le feuillard	-	unité
------	------------------------------	---	-------



Coffret de rangement pour outils à feuillard

Rangement de la cisaille, d'une cercleuse, d'un marteau rivoir et de chapes.

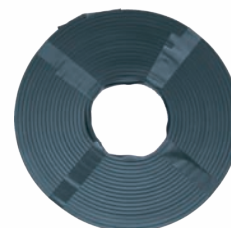
0216	Coffret de rangement feuillard (vide)	TCC	unité
------	---------------------------------------	-----	-------



Bande de protection pour feuillard

Protection des descentes de câbles fixées par feuillard sur le poteau.

0870	Bande de protection feuillard 20mm Rouleau 10m	BPS20	25
1265	Bande de protection feuillard 10mm Rouleau 10m	BPS10	unité



Maille

0217	Maille 25x25 /Boîte de 100	M2525	unité
1024	Maille 25x40 /Boîte de 100	M2540	unité
6807	Maille 25x60 /Boîte de 100	M2560	unité



Pose de câble sur façade

Code	Désignation	Référence	Cond ^t
------	-------------	-----------	-------------------

Pontet métallique

Maintien des câbles de branchement lors du cheminement en façade. Acier inoxydable. Clou béton monté. Pose au marteau.

1271	Pontet inox Ø5,5mm	-	200
1272	Pontet inox Ø6,5mm	-	200
1273	Pontet inox Ø5 - 7,8mm	-	200
2932	Pontet inox pour câble 5/9	-	200



Collier à cheville à frapper

Collier inox plastifié démontable et remontable à volonté. Pose murale extérieure tous les 30 cm. Muni d'une cheville Ø6mm et d'une pointe à frapper.

1275	Collier à cheville à frapper Ø5 - 8	SPITA	200
1276	Collier à cheville à frapper Ø8 - 14	SPITB	200
1277	Collier à cheville à frapper Ø14 - 22	SPITC	100
1278	Collier à cheville à frapper Ø8 - 22	BIP120CF	100



Collier à cheville à visser

Collier inox plastifié démontable et remontable à volonté. Pose murale extérieure tous les 30 cm. Muni d'une cheville Ø6mm et d'une pointe à visser.

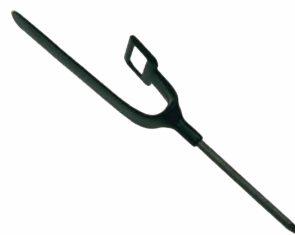
1279	Collier à cheville à visser Ø5 - 8	7001	200
1280	Collier à cheville à visser Ø8 - 14	7001B	200
1281	Collier à cheville à visser Ø14 - 22	7001C	100



Collier à pointe à frapper

Collier inox plastifié démontable et remontable à volonté. Pose sur support bois tous les 30 cm. Muni d'une pointe à frapper.

1282	Collier à pointe à frapper Ø5 - 8	7006	200
1283	Collier à pointe à frapper Ø5 - 14	7006B	200
1284	Collier à pointe à frapper Ø14 - 22	7006C	200



Berceau à clouer

Berceau et collier plastique. Clou en acier traité. Pour câbles Ø20 à 50mm. Pose murale extérieure tous les 30 cm. Matériel résistant aux UV.

0253	Berceau écartement mural 1 cm	BRPF1	200
0254	Berceau écartement mural 6 cm	BRPF6	100
0257	Berceau écartement mural 10 cm	BRTV10	50
0258	Berceau écartement mural 17 cm	BRTV17	50



Branchement des câbles cuivre

Code	Désignation	Référence	Cond ^t
------	-------------	-----------	-------------------

Dispositif de branchement pour câble cuivre plat

Corps, coin et anse thermoplastique protégé UV. Anse ouvrante et verrouillable. Agréée France Telecom pour les câbles 5/99 et 5/9.

1880	Dispositif de branchement	5/35	200
------	---------------------------	------	-----

Version avec un crochet inox disponible. Nous consulter.

Version avec contenant permettant de stocker et protéger les connecteurs de branchement de type 3M, AMP, ETON utilisés pour la connexion avec le câble d'abonné intérieur. Le contenant, enclipsable sur le corps du dispositif 5/35, peut être livré seul ou avec le dispositif 5/35. Agréée France Telecom pour 5/99 et 5/9.

2462	Contenant seul à clipser sur 5/35	BOX5/35	100
1885	Dispositif 5/35 avec contenant	5/35C	100



profil
gorge



Branchement pour câble cuivre / vidéo / figure-8

Ancrage de branchement figure-8. Pince avec mâchoire métallique.

0291	Pince d'ancrage porteur 3 à 6mm	AC6 140	100
------	---------------------------------	---------	-----

Pinces avec coins plastiques.

5672	Pince d'ancrage capacité Ø3 - 6mm	AC35L 140	100
4972	Pince d'ancrage capacité Ø6 - 9mm	AC68L 140	100



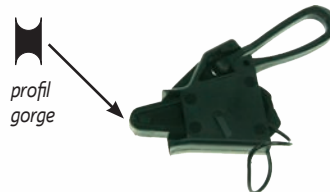
Branchement pour câble cuivre rond

Ancrage de branchement cuivre rond. Gorge incurvée spéciale câbles ronds.

7220	Pince d'ancrage capacité Ø3 - 6mm	RDC	200
------	-----------------------------------	-----	-----

Ancrage de branchement cuivre rond. Anse souple en câblette inox.

5672	Pince d'ancrage capacité Ø3 - 6mm	AC35L 140	100
4972	Pince d'ancrage capacité Ø6 - 9mm	AC68L 140	100



profil
gorge



Branchement des câbles FTTH

Code	Désignation	Référence	Cond ^t
------	-------------	-----------	-------------------

Branchement pour câble FTTH figure-8

Pince avec mâchoire métallique.

0291	Pince d'ancrage porteur 3 à 6mm	AC6 140	100
------	---------------------------------	---------	-----

Pincettes avec coins plastiques.

5672	Pince d'ancrage capacité Ø3 - 6mm	AC35L 140	100
4972	Pince d'ancrage capacité Ø6- 9mm	AC68L 140	100



Branchement pour câble FTTH rond

Pince @. Lovage du câble autour du tambour (3 tours).
Offre un ancrage du câble sans effort de serrage sur la fibre.
Polyamide.

7593	Pince d'ancrage porteur 3 - 6mm	@	100
------	---------------------------------	---	-----

Pince ODWAC R. Positionnement du câble entre le corps et le coin.
Acier inoxydable.

5126	Pince de branchement Ø 6mm max	ODWAC R	50
------	--------------------------------	---------	----

Pincettes avec coins plastiques.

5672	Pince d'ancrage capacité Ø3 - 6mm	AC35L 140	100
4972	Pince d'ancrage capacité Ø6- 9mm	AC68L 140	100



Branchement pour câble FTTH plat

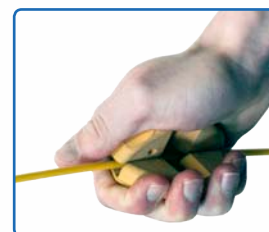
5127	Pince de branchement câble plat max 10x4mm	ODWAC F	50
------	--	---------	----



Poignée de tirage

Disque rond en caoutchouc composite, de préhension, flexible, spécialement adapté pour le tirage des câbles de branchement FTTH.

1886	Poignée de tirage	unité
------	-------------------	-------



Ferrures de branchement

Code	Désignation	Référence	Cond ^t
------	-------------	-----------	-------------------

Console-traverse pour branchements multiples

Permet de réaliser de multiples départs de branchement en étoilement sur appui bois ou métal. Acier galvanisé à chaud.

2068	Console-traverse	CT8	25
------	------------------	-----	----



Anneau de branchements multiples en étoile

Permet de réaliser de multiples départs de branchement en étoilement sur appui bois. Acier galvanisé à chaud.

2158	Anneau de branchements en étoile	RPHD	25
------	----------------------------------	------	----



Ferrure d'étoilement

Permet de réaliser 4 branchements en extrémité de traverse. Fixation sur traverse par boulon 1/12. Acier galvanisé à chaud.

0346	Ferrure d'étoilement	FE	30
------	----------------------	----	----



Crochet de branchement

Permet de réaliser 1 à 4 branchements sur appui métal, bois ou béton. Fixation par 1 feuillard 20mm ou un boulon Ø14mm. Acier galvanisé à chaud.

2410	Crochet de branchement	DRING	100
------	------------------------	-------	-----



Console de branchement

Permet de réaliser 1 ou 2 branchements sur appui ou façade. Fixation par 1 boulon Ø14mm ou 1 feuillard 20mm sur appui bois ou métal.

7221	Console de branchement acier galva	DP16U	50
------	------------------------------------	-------	----



Coin piton

Fixation de 1 ou 2 dispositifs de branchement sur appui bois.

0158	Coin piton	5/29	100
------	------------	------	-----



Pitons de branchement

Code	Désignation	Référence	Cond ^t
------	-------------	-----------	-------------------

Piton d'accrochage bois

Acier inoxydable.

2054	Piton d'accrochage inox 5mm pour bois	DWS	50
1293	Piton d'accrochage inox 8mm pour bois	DWS8	50

Acier galvanisé à chaud.

2048	Piton d'accrochage galva 5mm pour bois	DWS5G	50
7219	Piton d'accrochage galva 8mm pour bois	DWS8G	50

Piton d'accrochage béton

Acier inoxydable. Cheville à expansion en acier traité.

0324	Piton d'accrochage inox 5mm pour béton	DCS	50
0326	Piton d'accrochage inox 8mm pour béton	DCS8	50

Cheville pour fixation béton de piton bois

Cheville plastique haut de gamme pour fixer les pitons de branchement bois sur façade. Modèles agréés France Telecom pour pose avec les pitons bois DWS et DWS8.

2374	Cheville de fixation béton pour piton bois 5mm / 100	-	unité
2375	Cheville de fixation béton pour piton bois 8mm / 50	-	unité

Crochet d'ancrage à frapper ou visser

Fixation des pinces d'ancrage sur poteaux et façades. Acier galvanisé à chaud.

1288	Crochet d'ancrage Ø8x90mm	DH2	100
1289	Crochet d'ancrage Ø11x120mm	DH1	100

Boulon queue de cochon à expansion

Boulon Ø 12 en acier galvanisé. Cheville en acier traité. Percer en Ø 18 sur 80 mm.

0347	Boulon queue de cochon 12x110 avec cheville à expansion	BQC12110E	50
------	---	-----------	----



Accessoires poteaux

Code	Désignation	Référence	Cond ^t
------	-------------	-----------	-------------------

Coiffe poteaux bois

Protège le sommet des poteaux bois. Fixation à l'aide de clous ardoisiers code 0920.

1266	Coiffe poteau Ø130mm	COIF130	200
1267	Coiffe poteau Ø160mm	COIF160	100



Obturbateur poteau métal

5710	Obturbateur poteau métal 76mm	OBT76	50
5711	Obturbateur poteau métal 87mm	OBT87	50
5712	Obturbateur poteau métal 137mm	OBT137	50



Entretoise poteau bois

Se fixe à l'aide de 3 boulons 1/6.

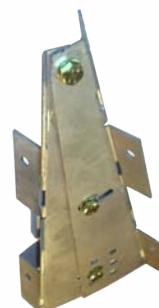
5135	Entretoise en V	20/04	10
------	-----------------	-------	----



Entretoise poteau métal

Se fixe à l'aide de 4 feuilards 20mm.

1914	Entretoise variable	20/11	10
------	---------------------	-------	----



Étiquettes poteaux

Se fixent à l'aide d'un feuilard 10mm ou de clous ardoisiers code 0920.

0511	Étiquette montée interdite	ETIQMI	500
0509	Étiquette de marquage bleue	ETIQB	100
0387	Étiquette de marquage orange	ETIQO	100



Pointe

1555	Pointe 5 x 75 mm	-	unité
------	------------------	---	-------

